



LIFE13 NAT/IT/001129 – BARBIE
Conservation and management of
Barbus meridionalis and *Barbus plebejus*
in Emilian Tributaries of Po River



LIFE11NAT/IT/000188 – CONFLUPO
Restoring connectivity in Po River basin
opening migratory route for *Acipenser
naccarii** and 10 fish species in Annex II



Processo di confronto con i portatori di interessi

Tavolo di confronto per la gestione sostenibile della risorsa idrica

Idee e proposte per una gestione più sostenibile della risorsa idrica del Fiume Trebbia, a tutela dell'ittiofauna

Piacenza, giovedì 20 aprile 2017
Auditorium S. Ilario, Via Garibaldi, 17

a seguire:

**incontro pubblico del Life CONFLUPO
con gli enti gestori dei siti di Rete Natura 2000**

Ing. Stefano Baldini
(Agenzia Interregionale per il fiume Po)





LIFE13 NAT/IT/001129 – BARBIE
 Conservation and management of
Barbus meridionalis and *Barbus plebejus*
 in Emilian Tributaries of Po River



LIFE11NAT/IT/000188 – CONFLUPO
 Restoring connectivity in Po River basin
 opening migratory route for *Acipenser
 naccarii** and 10 fish species in Annex II



Istituzione dell'A.I.Po



Magistrato per il Po

organo decentrato del Ministero dei Lavori Pubblici, e dal 2001 del Ministero delle Infrastrutture e dei Trasporti e del Ministero dell'Ambiente e del Territorio, dal **1° gennaio 2003** è divenuto



Agenzia Interregionale per il fiume Po

in attuazione dell'art. 89 del D.L. 112/1998 per il decentramento amministrativo stabilito dalla legge Bassanini.

È ente strumentale delle 4 regioni: Piemonte, Lombardia, Emilia-Romagna e Veneto.





LIFE13 NAT/IT/001129 – BARBIE
Conservation and management of
Barbus meridionalis and *Barbus plebejus*
in Emilian Tributaries of Po River



LIFE11NAT/IT/000188 – CONFLUPO
Restoring connectivity in Po River basin
opening migratory route for *Acipenser
naccarii** and 10 fish species in Annex II

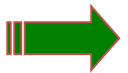


Di cosa si occupa l'AIPO?



Progettazione ed Esecuzione

degli interventi sulle opere idrauliche di 1^a, 2^a e 3^a categoria, di cui al Testo Unico n. 523/1904, sull'intero bacino del Po



Polizia Idraulica

sulle opere idrauliche di 1^a, 2^a e 3^a categoria (R.D. 2669/1937)



Servizio di Piena

sulle opere idrauliche di 1^a, 2^a (R.D. 2669/1937) e 3^a categoria arginata (art. 4 comma 10ter Legge 677/1996)



Navigazione Interna

realizzare e gestire le opere atte a consentire e migliorare la navigazione fluviale





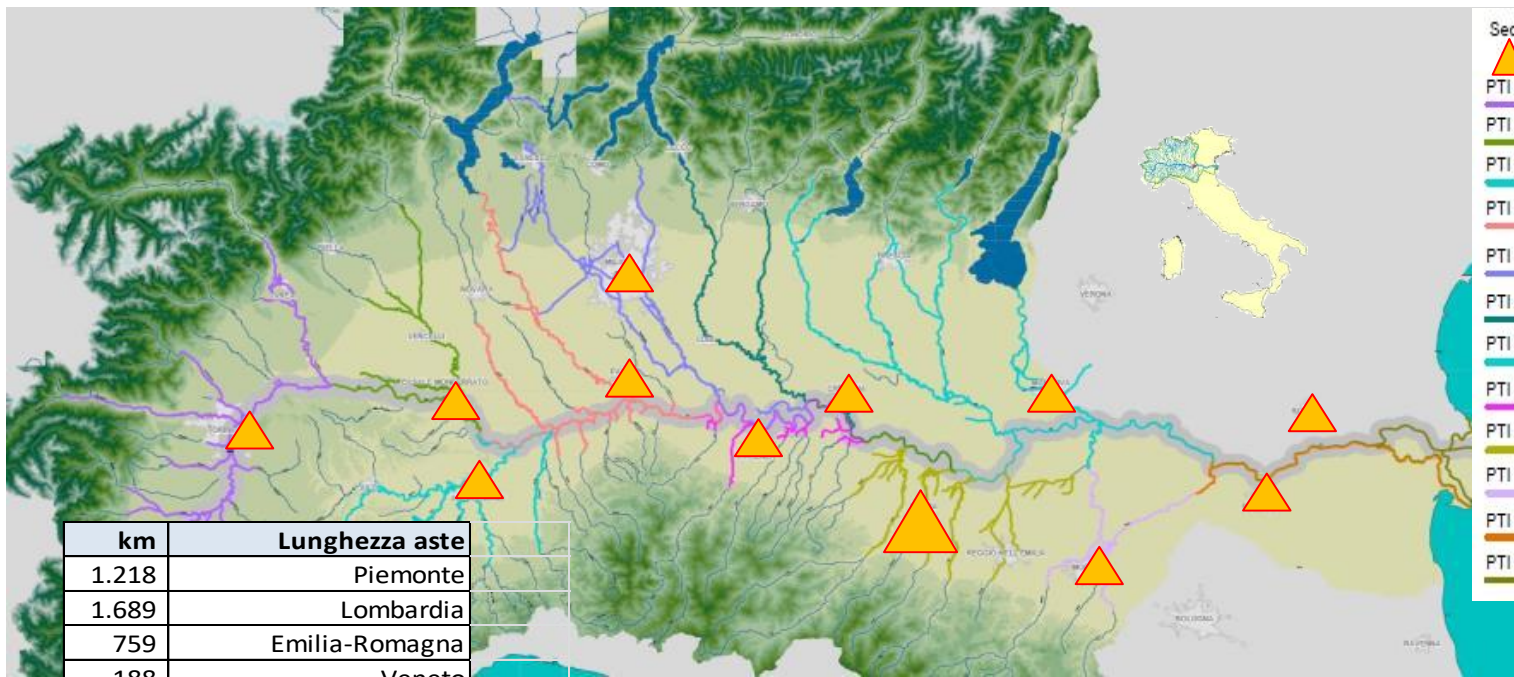
LIFE13 NAT/IT/001129 – BARBIE
 Conservation and management of
Barbus meridionalis and *Barbus plebejus*
 in Emilian Tributaries of Po River



LIFE11NAT/IT/000188 – CONFLUPO
 Restoring connectivity in Po River basin
 opening migratory route for *Acipenser
 naccarii** and 10 fish species in Annex II



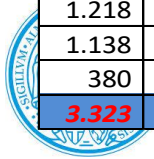
Competenza Territoriale AIPo



- Sede PTI
- PTI Torino
 - PTI Casale Monferrato
 - PTI Alessandria
 - PTI Pavia
 - PTI Milano
 - PTI Cremona
 - PTI Mantova
 - PTI Piacenza
 - PTI Parma
 - PTI Modena
 - PTI Ferrara
 - PTI Rovigo

km	Lunghezza aste
1.218	Piemonte
1.689	Lombardia
759	Emilia-Romagna
188	Veneto
3.855	Lunghezza Totale

km	Lunghezza arginature	% reg.
587	Piemonte	18
1.218	Lombardia	37
1.138	Emilia-Romagna	34
380	Veneto	11
3.323	Lunghezza Totale	100





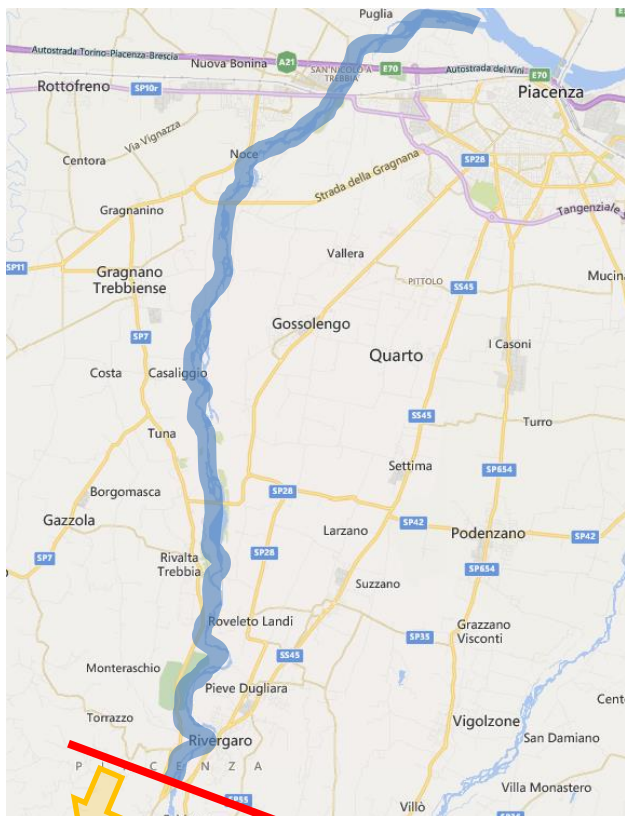
LIFE13 NAT/IT/001129 – BARBIE
 Conservation and management of
Barbus meridionalis and *Barbus plebejus*
 in Emilian Tributaries of Po River



LIFE11NAT/IT/000188 – CONFLUPO
 Restoring connectivity in Po River basin
 opening migratory route for *Acipenser
 naccarii** and 10 fish species in Annex II



Competenza Territoriale AIPo sul fiume Trebbia



Regione





LIFE13 NAT/IT/001129 – BARBIE
 Conservation and management of
Barbus meridionalis and *Barbus plebejus*
 in Emilian Tributaries of Po River



LIFE11NAT/IT/000188 – CONFLUPO
 Restoring connectivity in Po River basin
 opening migratory route for *Acipenser
 naccarii** and 10 fish species in Annex II



Criteria per la definizione degli interventi da eseguire

Tutela della Pubblica Incolumità nei confronti del rischio idraulico

Tratti arginati



Manutenzione ordinaria/straordinaria del corpo arginale, ripristino fenomeni di dissesto del manufatto
 (ad es. adeguamento in sagoma e quota, ripristino frane ed erosioni, ripresa tane di animali, ...)





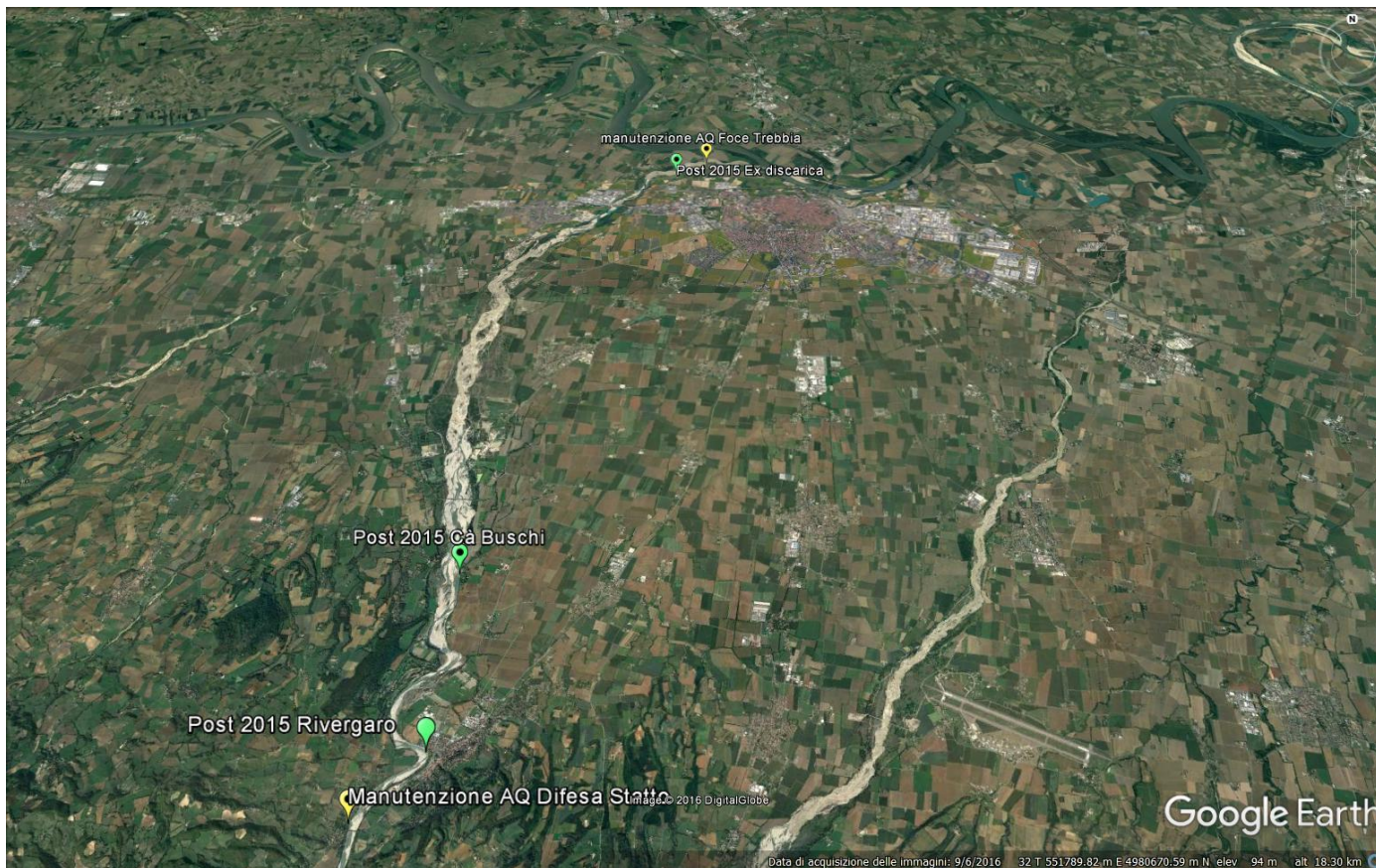
LIFE13 NAT/IT/001129 – BARBIE
 Conservation and management of
Barbus meridionalis and *Barbus plebejus*
 in Emilian Tributaries of Po River



LIFE11NAT/IT/000188 – CONFLUPO
 Restoring connectivity in Po River basin
 opening migratory route for *Acipenser
 naccarii** and 10 fish species in Annex II



Interventi recentemente realizzati o programmati





LIFE13 NAT/IT/001129 – BARBIE
 Conservation and management of
Barbus meridionalis and *Barbus plebejus*
 in Emilian Tributaries of Po River



LIFE11NAT/IT/000188 – CONFLUPO
 Restoring connectivity in Po River basin
 opening migratory route for *Acipenser
 naccarii** and 10 fish species in Annex II



Post piena 15 settembre 2015

Lavori di somma urgenza per il ripristino e l'adeguamento del sistema difensivo
 in sponda destra del fiume Trebbia in Comune di Rivergaro





LIFE13 NAT/IT/001129 – BARBIE
 Conservation and management of
Barbus meridionalis and *Barbus plebejus*
 in Emilian Tributaries of Po River



LIFE11NAT/IT/000188 – CONFLUPO
 Restoring connectivity in Po River basin
 opening migratory route for *Acipenser
 naccarii** and 10 fish species in Annex II



Post piena 15 settembre 2015

**Lavori di somma urgenza per il ripristino e l'adeguamento del sistema difensivo
 in sponda destra del fiume Trebbia in Comune di Rivergaro**





LIFE13 NAT/IT/001129 – BARBIE
 Conservation and management of
Barbus meridionalis and *Barbus plebejus*
 in Emilian Tributaries of Po River



LIFE11NAT/IT/000188 – CONFLUPO
 Restoring connectivity in Po River basin
 opening migratory route for *Acipenser
 naccarii** and 10 fish species in Annex II



Post piena 15 settembre 2015

Lavori di somma urgenza per il ripristino e l'adeguamento del sistema difensivo in sponda destra del fiume Trebbia nel tratto di confluenza in Comune di Piacenza.



19/02/2016





LIFE13 NAT/IT/001129 – BARBIE
 Conservation and management of
Barbus meridionalis and *Barbus plebejus*
 in Emilian Tributaries of Po River



LIFE11NAT/IT/000188 – CONFLUPO
 Restoring connectivity in Po River basin
 opening migratory route for *Acipenser
 naccarii** and 10 fish species in Annex II



Programmati

Ripristino difesa spondale in sx idraulica fiume Trebbia in località Statto, Comune di Rivergaro





LIFE13 NAT/IT/001129 – BARBIE
 Conservation and management of
Barbus meridionalis and *Barbus plebejus*
 in Emilian Tributaries of Po River



LIFE11NAT/IT/000188 – CONFLUPO
 Restoring connectivity in Po River basin
 opening migratory route for *Acipenser
 naccarii** and 10 fish species in Annex II



Programmati

Ripristino difesa spondale in località Zona Ricreativa Foce Trebbia, Comune di Piacenza





LIFE13 NAT/IT/001129 – BARBIE
Conservation and management of
Barbus meridionalis and *Barbus plebejus*
in Emilian Tributaries of Po River



LIFE11NAT/IT/000188 – CONFLUPO
Restoring connectivity in Po River basin
opening migratory route for *Acipenser
naccarii** and 10 fish species in Annex II



GRAZIE

Ing. Stefano Baldini

Agenzia Interregionale per il fiume Po

<http://www.agenziainterregionalepo.it>

Via Santa Franca, 38

29121 Piacenza

stefano.baldini@agenziapo.it

