



LIFE13 NAT/IT/001129 – BARBIE

Conservation and management of *Barbus meridionalis* and *Barbus plebejus* in Emilian Tributaries of Po River



29/11/2020

CONVEGNO FINALE

LE ATTIVITA' DI SENSIBILIZZAZIONE E COMUNICAZIONE NEL LIFE BARBIE: L'IMPORTANZA DEL COINVOLGIMENTO DEL TERRITORIO NEI PROGETTI DI CONSERVAZIONE DELLA NATURA

SONIA ANELLI

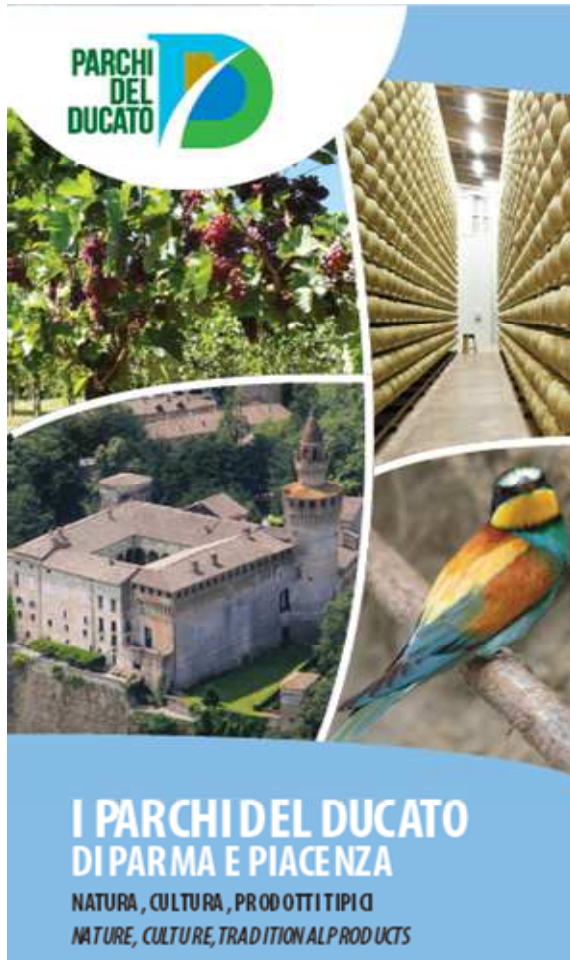
(Ente di Gestione per i Parchi e la Biodiversità – Parchi del Ducato)





LIFE13 NAT/IT/001129 – BARBIE

Conservation and management of *Barbus meridionalis* and *Barbus plebejus* in Emilian Tributaries of Po River



Il Parco dei Cento Laghi fa parte della Riserva MAB UNESCO "Appennino Tosco Emiliano" istituita nel giugno 2015

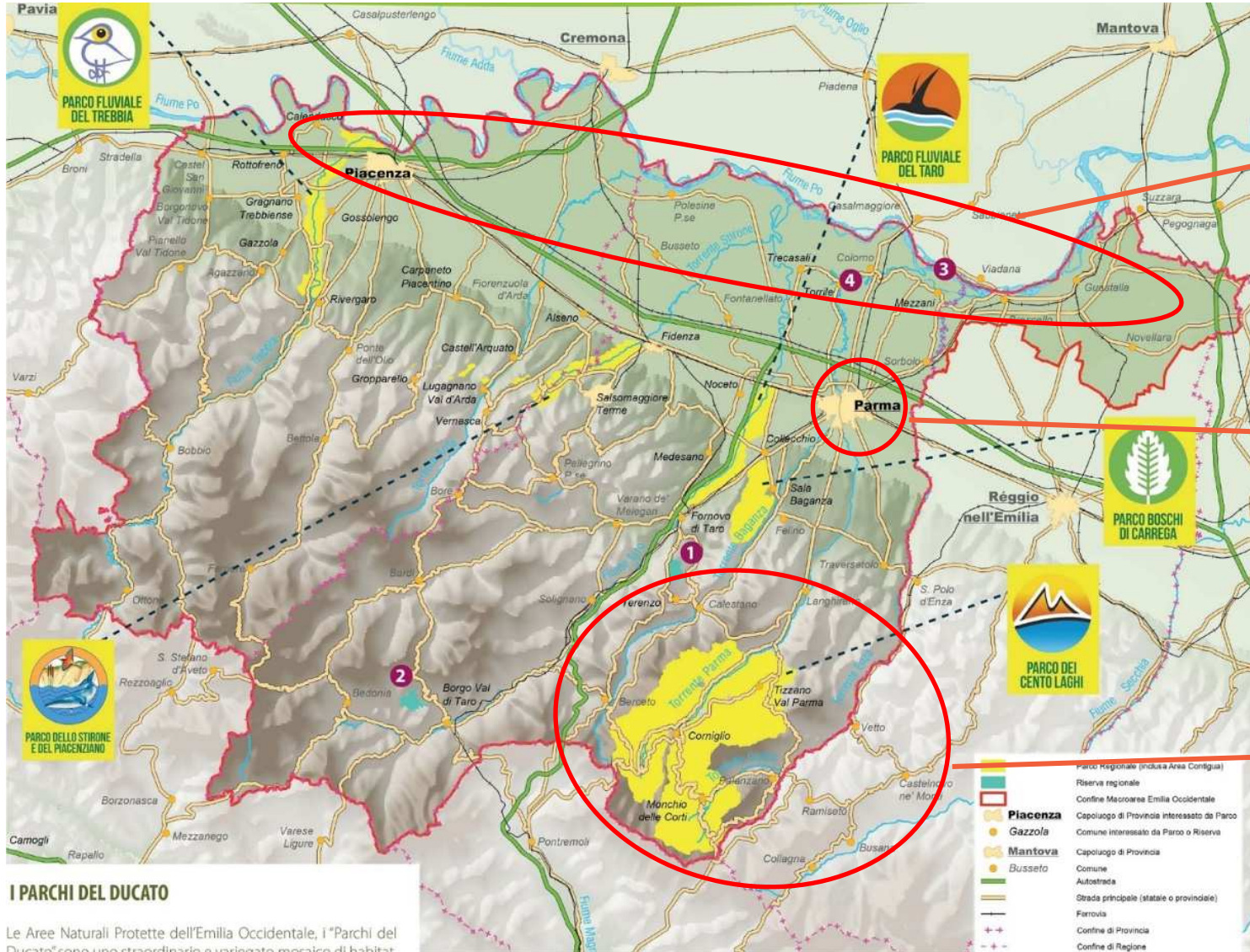
www.parchidelducato.it

- 400 km²
- 2 Province: Parma e Piacenza
- 27 Comuni
- 5 Parchi Regionali
- 4 Riserve Regionali
- 11 siti RETE NATURA 2000
- 1 Paesaggio protetto
- 1 Parco Provinciale
- 1 Area di riequilibrio ecologico



LIFE13 NAT/IT/001129 – BARBIE

Conservation and management of *Barbus meridionalis* and *Barbus plebejus* in Emilian Tributaries of Po River



MaB Po Grande



Parma City of gastronomy



MaB Appennino tosco-emiliano



LIFE13 NAT/IT/001129 – BARBIE

Conservation and management of *Barbus meridionalis* and *Barbus plebejus* in Emilian
Tributaries of Po River



AZIONI COORDINATE DAI PARCHI DEL DUCATO

E1 – PREDISPOSIZIONE ED INSTALLAZIONE DI PANNELLI INFORMATIVI IN AREE DI MASSIMA VISIBILITA' DI PROGETTO

E4 – REALIZZAZIONE DEL PROGETTO DI EDUCAZIONE AMBIENTALE PER LE SCUOLE E LA CITTADINANZA, PREDISPOSIZIONE DEL MATERIALE DIVULGATIVO E DIVULGAZIONE TRAMITE I MASS MEDIA

F2 – ATTIVITA' DI NETWORKING CON ALTRI PROGETTI LIFE



LIFE13 NAT/IT/001129 – BARBIE

Conservation and management of *Barbus meridionalis* and *Barbus plebejus* in Emilian Tributaries of Po River



E1

PREDISPOSIZIONE ED INSTALLAZIONE DI PANNELLI INFORMATIVI IN AREE DI MASSIMA VISIBILITA' DI PROGETTO



20 pannelli informativi: 10 inizio + 10 fine

Parco Taro (Giarola e Oppiano)

**Fontanili di Viarolo
Ponte dell'Olio**

Montecchio Emilia – Fiume Enza

**Monchio delle Corti –
Impianto ittiogenico
Corniglio – Impianto
ittiogenico**

Parco Trebbia - La Rossia

Parco Stirone - Millepioppi



LIFE13 NAT/IT/001129 – BARBIE

Conservation and management of *Barbus meridionalis* and *Barbus plebejus* in Emilian Tributaries of Po River



E4

REALIZZAZIONE DEL PROGETTO DI EDUCAZIONE AMBIENTALE PER LE SCUOLE E LA CITTADINANZA, PREDISPOSIZIONE DEL MATERIALE DIVULGATIVO E DIVULGAZIONE TRAMITE I MASS MEDIA



RollUp



Volantino
Flier



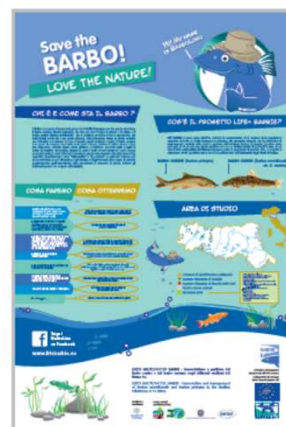
Spilla
Pin



Brochure



Quaderno didattico



Poster



Poster convegno



Articoli scientifici

PREDISPOSIZIONE DI MATERIALE DIVULGATIVO



LIFE13 NAT/IT/001129 – BARBIE

Conservation and management of *Barbus meridionalis* and *Barbus plebejus* in Emilian Tributaries of Po River



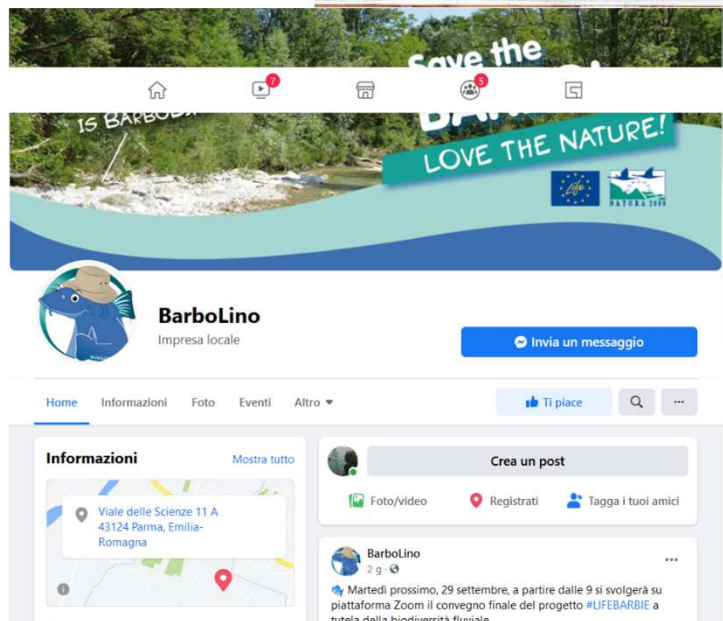
E4

www.lifebarbie.eu/it/
49.000 visualizzazioni
www.lifebarbie.eu/it/
49.000 visualization



Sito web

Comunicati stampa e articoli



Facebook "BarboLino"
400 followers
200 post

Pagina facebook



25 comunicati stampa
25 press releases

oltre 20 articoli
at least 20 articles



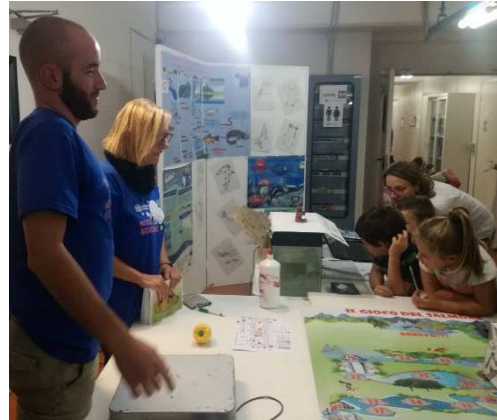
LIFE13 NAT/IT/001129 – BARBIE

Conservation and management of *Barbus meridionalis* and *Barbus plebejus* in Emilian Tributaries of Po River



E4

EDUCAZIONE AMBIENTALE PER LA CITTADINANZA



1. Corsi di formazione per guide
 2. Partecipazioni ad incontri pubblici su tema acqua
 3. Caffè letterari
 4. Notte dei ricercatori
 5. Incontri sul fiume
-più di 1.000 persone coinvolte





LIFE13 NAT/IT/001129 – BARBIE

Conservation and management of *Barbus meridionalis* and *Barbus plebejus* in Emilian Tributaries of Po River



E4

EDUCAZIONE AMBIENTALE PER LA CITTADINANZA



1. Corsi di formazione per guide
 2. Partecipazioni ad incontri pubblici su tema acqua
 3. Caffè letterari
 4. Notte dei ricercatori
 5. Incontri sul fiume
-più di 1.000 persone coinvolte





LIFE13 NAT/IT/001129 – BARBIE

Conservation and management of *Barbus meridionalis* and *Barbus plebejus* in Emilian Tributaries of Po River



E4

EDUCAZIONE AMBIENTALE PER SCUOLE



MOSTRA VIRTUALE DEI LAVORI FATTI DALLE SCUOLE:
<http://www.parchidelducato.it/pagina.php?id=300>



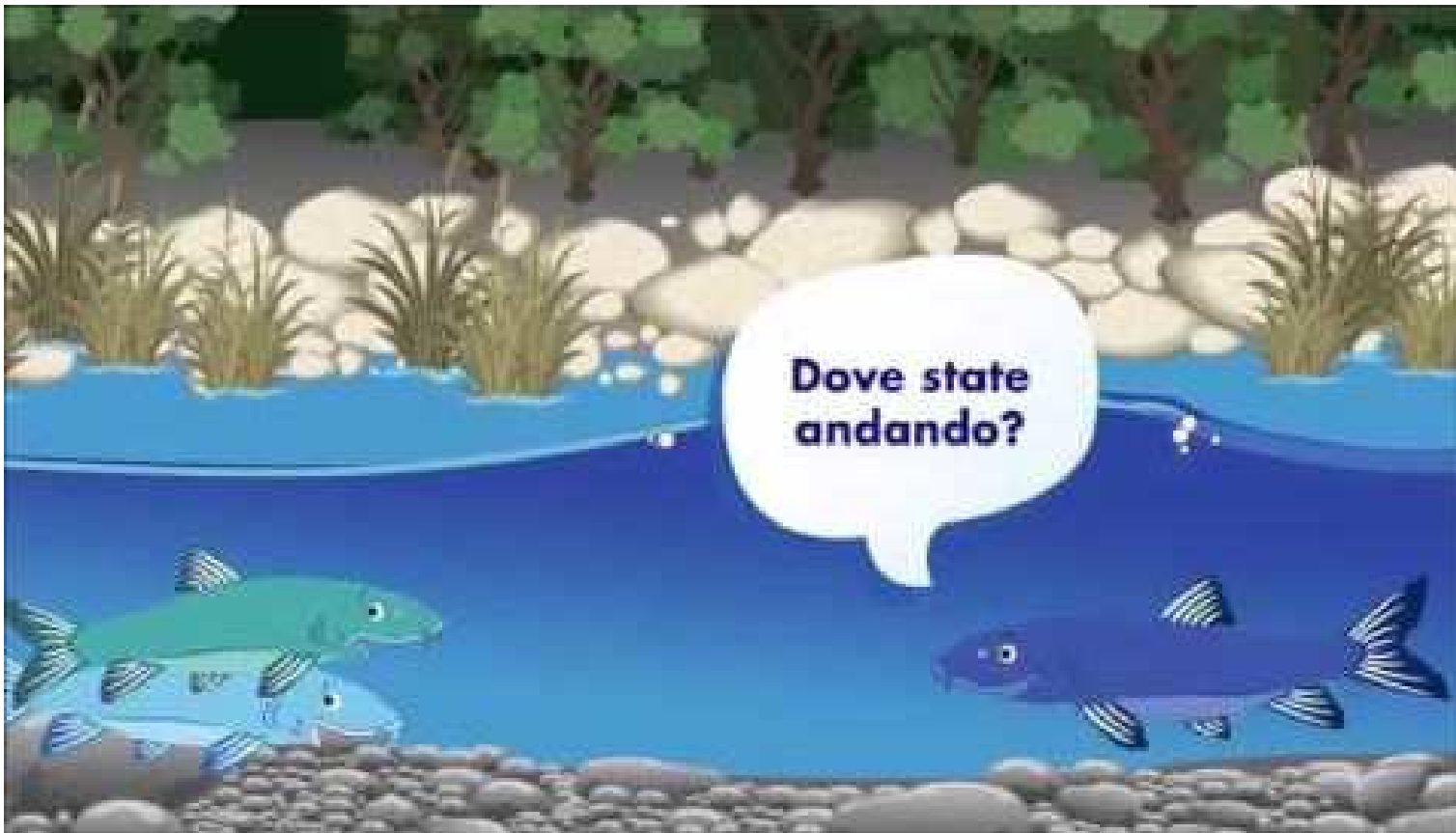
LIFE13 NAT/IT/001129 – BARBIE

Conservation and management of *Barbus meridionalis* and *Barbus plebejus* in Emilian Tributaries of Po River



E4

EDUCAZIONE AMBIENTALE: SCUOLE



Video di Barbolino: https://youtu.be/KEY_retKxZU

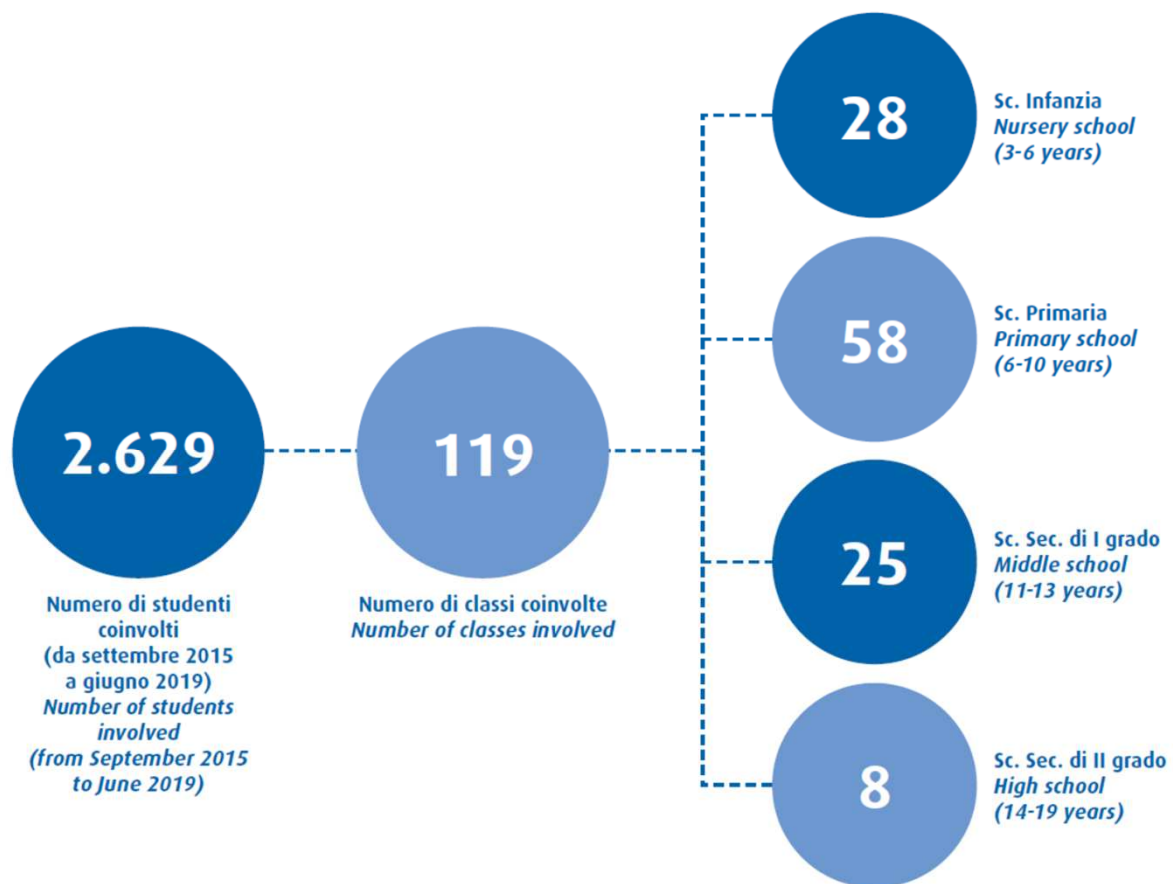


LIFE13 NAT/IT/001129 – BARBIE

Conservation and management of *Barbus meridionalis* and *Barbus plebejus* in Emilian Tributaries of Po River



EDUCAZIONE AMBIENTALE: SCUOLE





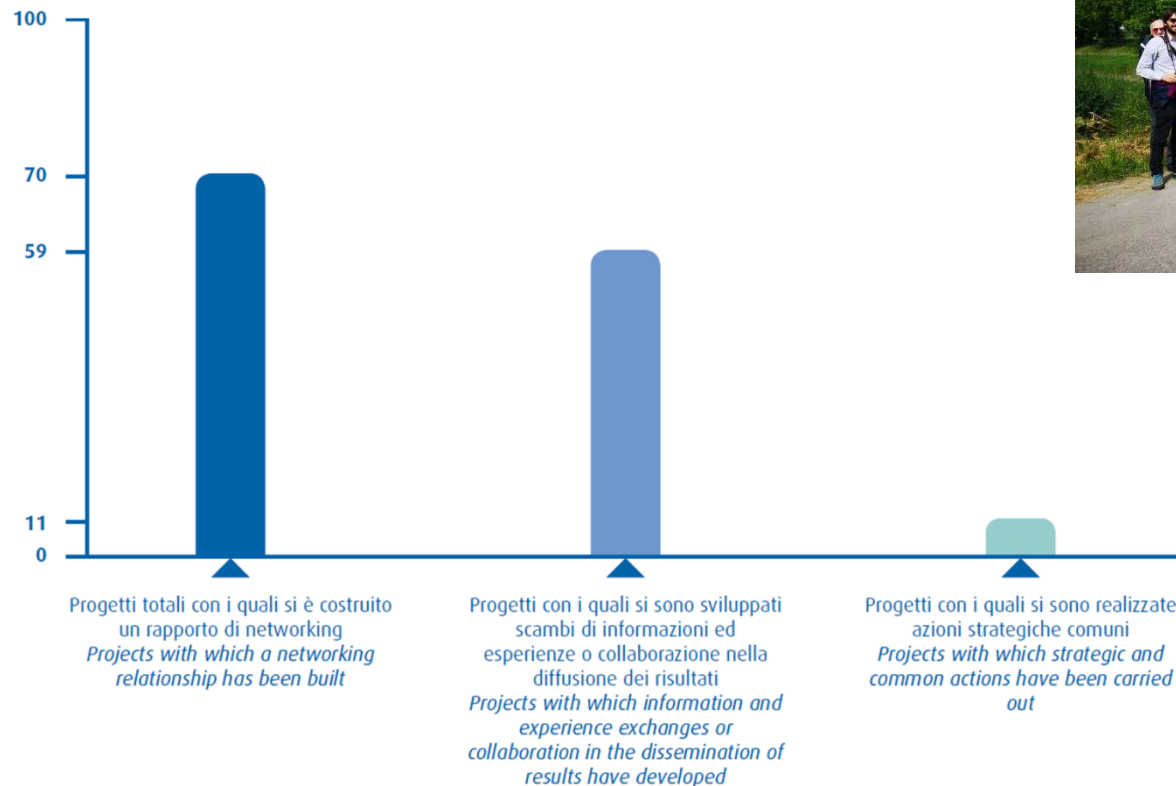
LIFE13 NAT/IT/001129 – BARBIE

Conservation and management of *Barbus meridionalis* and *Barbus plebejus* in Emilian Tributaries of Po River



F2

NETWORKING



- CON.FLU.PO.
- RII
- IP GESTIRE 2020
- REWAT
- EREMITA
- SOIL4WINE
- RISORGIVE
- LAGOON REFRESH
- TICINO BIOSOURCE
- CSMON LIFE

.....



LIFE13 NAT/IT/001129 – BARBIE

Conservation and management of *Barbus meridionalis* and *Barbus plebejus* in Emilian Tributaries of Po River



GRAZIE

AI COLLEGHI
DELL'ENTE PARCHI:

Monica **DOMINICI**

Marcella **GHIRETTI**

Enrica **MONTANINI**

Alberto **TOMEIO**

Nicola **TOSCANI**

Barbara **VERNIZZI**

e a Silvia **BAGLIONI** – UFFICIO STAMPA

LIFE BARBIE